

### Análisis de una imagen

### Jerarquización y recorrido visual en una imagen fotográfica

Analizamos la fotografía "Versalles" del fotógrafo francés **Robert Doisneau**, en las que se percibe claramente el orden de categorías preferenciales y el recorrido visual. Al observar la fotografía el ojo instantáneamente puede efectuar sobre ella las **siguientes acciones**:

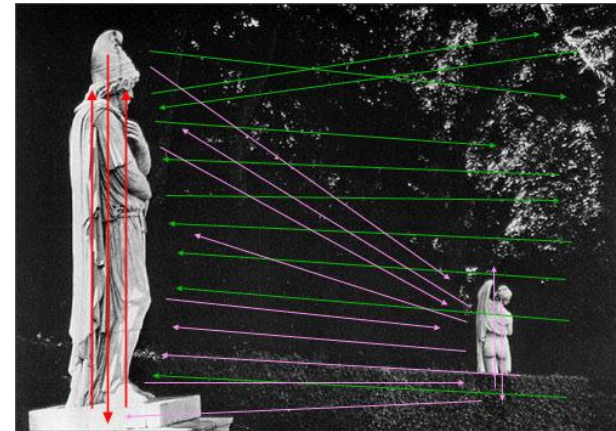


Versalles, 1966

1. Un reconocimiento general del contenido de la imagen distinguiendo en primera instancia **el tema** (una escultura grande y otra pequeña) y **el fondo** (un espacio arbolado más o menos uniforme y oscuro).



2. Acto seguido, hace un rápido recorrido visual por la longitud vertical de la imagen en primer plano, de mayor tamaño y luminosidad, reconociéndola como **figura principal** de la composición, tras medir su categoría jerárquica mediante sucesivas vistas lanzadas al resto del contenido, especialmente sobre la otra figura protagonista de la escena.



## ANÁLISIS DE IMAGEN

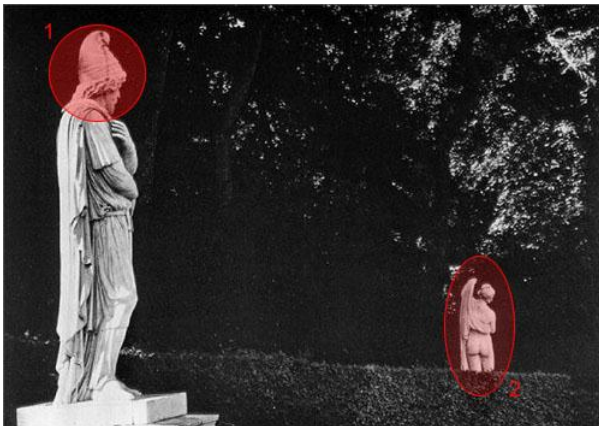
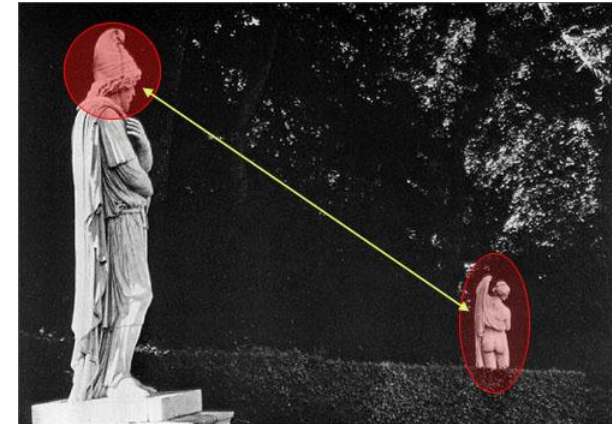
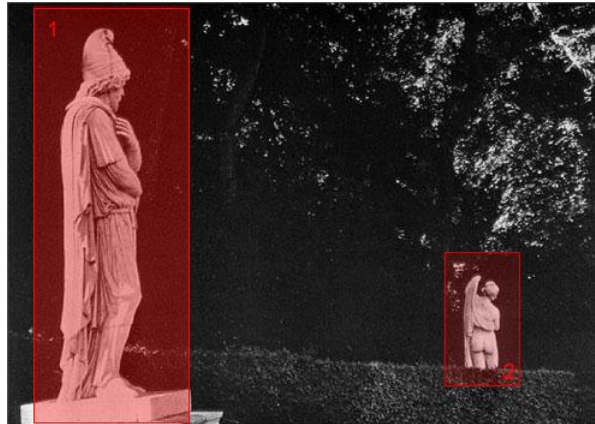
### • ANÁLISIS DE IMÁGENES (Relación preferencial-recorridos visuales)

3. La cabeza de la figura principal, como siempre, adquiere un valor de interés superior al resto del cuerpo, por lo que se establece como centro o punto de atención principal 1.

Desde este centro, la vista se dirige hacia la otra estatua, conformada en importancia como segundo elemento de la escena, por su iluminación, forma, tamaño, aislamiento y exclusión, constituyéndose así y en su totalidad como centro de atención secundario 2.

4. Entre las dos figuras se establece un orden de jerarquía preferencial que viene dado por la relación de categoría figura grande-próxima-principal y figura pequeña-distante-secundaria.

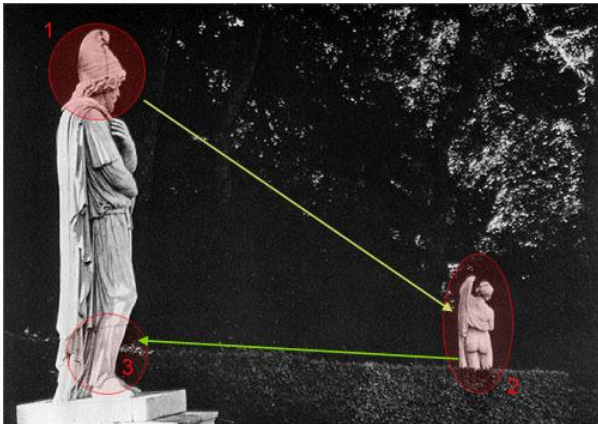
5. En esta jerarquía, los dos centros de atención (puntos 1 y 2) marcan una **relación espacial** entre ellos y a la vez, una **dirección** que señala el trazado inicial de un **recorrido visual** sobre la imagen.



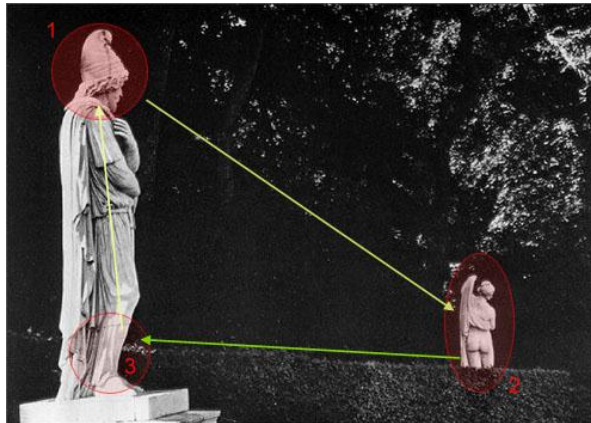
## ANÁLISIS DE IMAGEN

### • ANÁLISIS DE IMÁGENES (Relación preferencial-recorridos visuales)

6. El recorrido se continúa mediante otro elemento importante de esta composición, **la línea** representada por el borde del seto en parte inferior de la imagen. Este límite marca una segunda relación espacial dentro de la escena al conectar la segunda figura y la base de la principal en 3.



7. El **itinerario visual** se completa, al ascender desde la base de la figura principal hasta la cabeza, primer centro de atención de la fotografía.



8. Este orden de categorías preferenciales y el recorrido visual que hemos seguido, dibujan a su vez el sentido de uno de los **trazados compositivos** más simples, como evidencia la forma triangular que deviene de la unión de los tres puntos principales marcados dentro del espacio de la imagen.

