

1. Identificación y localización de la imagen que se analiza (Autor, Título, Fecha)

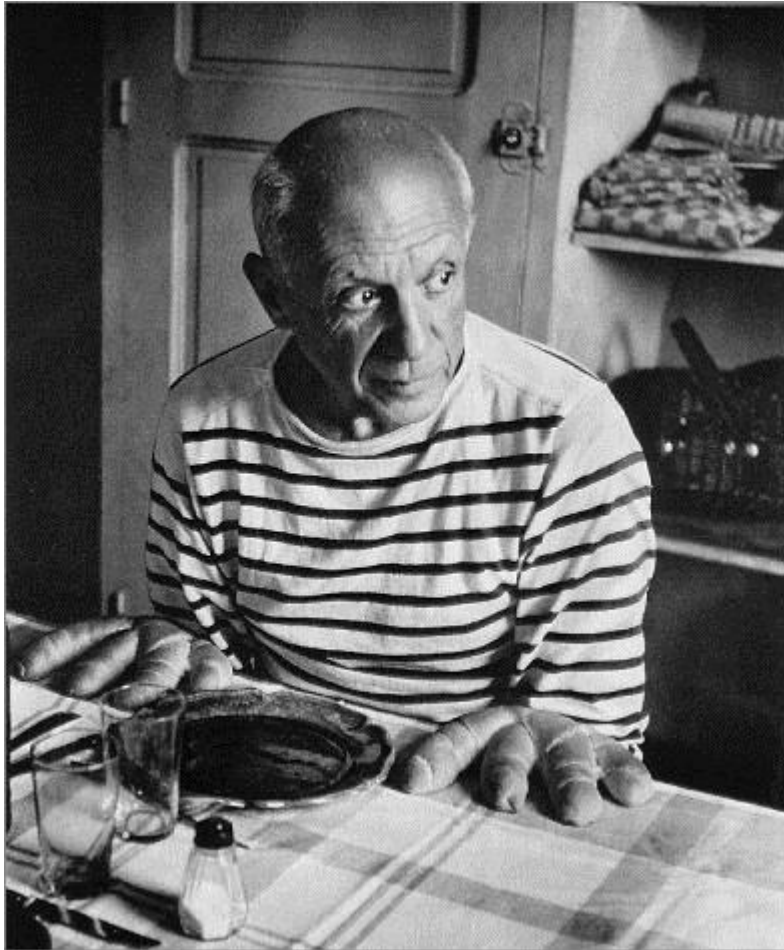
2. ANÁLISIS TÉCNICO

Imagen B/N o Color.
Composición, Encuadre, Óptica, Iluminación,
Tono, Color, Textura,
Técnica de manipulación (analógica, digital)
Soporte, Formato

3. ANALISIS del CONTENIDO

Denotación
quién, qué, cómo, dónde
y para qué

Connotación
Mensaje oculto
que se comunica.
Aspectos.
Retórica.

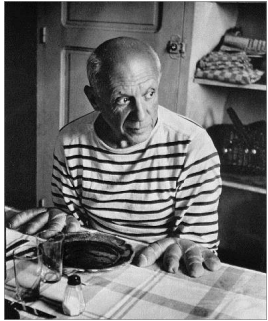


1. Identificación de la imagen

- Autor: **Robert Doisneau**
- Título: **"Les pains de Picasso"** (Los panes de Picasso)
- Fecha de realización: **1952**
- Lugar de realización: **Estudio del pintor en Vallauris, Francia.**

Localización de la imagen

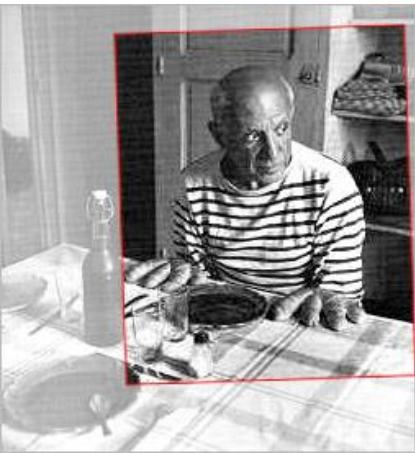
- Dónde ha sido publicada: *"Robert Doisneau. A photographer's life"*
- Abbeville Press Publishers, NY. Londres, Paris. Noviembre 1995.
- Autor *Peter Hamilton*
- Tipo de publicación: Libro. Monografía ilustrada.
- Situación de la foto en la página: Centrada.
- Textos y titulares que la acompañan: *"Pablo Picasso....."*
- Cual es su interés: Artístico, documental, publicitario.....

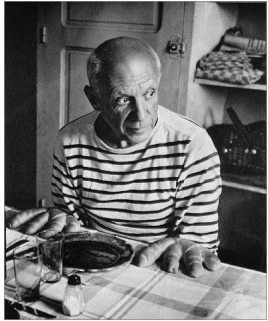


2. Análisis técnico.

Análisis de las características materiales de la imagen:

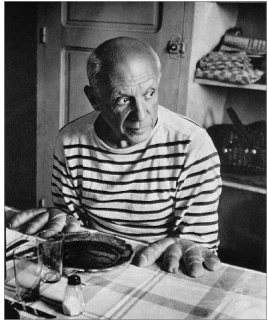
- Foto de B/N o de Color.
- Clase, analógica o digital.
- Formato: Horizontal, Vertical, Cuadrado.
- Soporte (papel, ...)
- Óptica: Normal, gran-angular, macro...
- Escala tonal: Clave Alta o Baja. Contraste Bajo, Medio. Alto
- Color. Cálido, Frio. Saturado. Suave. Tonalidad predominante.
- Iluminación. Natural, artificial, exterior, interior. Dura, suave, alta, baja.
- Áreas de enfoque y desenfoco. Profundidad de campo.
- Plano de la toma: General, medio, corto, detalle.
- Punto de vista: Normal, picado, contrapicado.
- Encuadre, desencuadre, fragmento, detalle, corte
- Composición. Tipo.
- Recorrido visual. Líneas direccionales (de fuerza, de interés, diagonales...)
- Espacio. Ubicación del tema según los ejes vertical y horizontal de la imagen.
- Relación de estos ejes con el marco de la imagen
- **La imagen es un fragmento del encuadre original.**





Efectos fotográficos (analógicos o digitales) perceptibles en la imagen

- Textura de la imagen, granulación y tramado
- Distorsiones
- Doble-exposición. Doble-imagen
- Apantallados. Plantillas
- Contraste. Tonal, Cromático
- Virados y coloreados. Totales o selectivos
- Separación tonal
- Solarizado
- Montaje



3. Análisis del Contenido

Toda imagen ofrece un contenido denotativo (descriptivo, objetivo) y otro connotativo (latente, subjetivo)

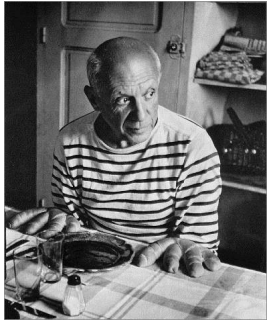
DENOTACIÓN. Descripción objetiva de lo representado.

La denotación representa aspectos relativamente objetivos de un mensaje, constituidos por elementos de carácter descriptivo o representacionales de una imagen o de un texto.

- ¿que representa esta fotografía?
- ¿cómo lo representa?
- ¿por qué lo representa así?

- "Paradigma de Laswell": quién, qué, cómo, dónde y para qué.

- Objetos, paisajes, escenarios o personajes que aparecen en la imagen
- Grado de identidad de lo representado con la realidad (iconicidad o abstracción)
- Grado de simplicidad o complejidad.
- Grado de originalidad. Carácter tópico.
- Grado de denotación.



CONNOTACIÓN. Descripción subjetiva de lo representado.

La connotación

En el proceso de lectura connotativa, el observador expresa cualquier aspecto puramente subjetivo que le sugiere la imagen; participa activamente en la construcción del significado y relaciona cualquier tipo de mensaje.

Al analizar el grado de connotación comprenderemos los siguientes enunciados:

- aspectos relativamente subjetivos
- mensaje latente de la imagen (lo que sin aparecer en la imagen se comunica)
- estimación de los aspectos (sociales, políticos, culturales, etc...) a los que hace referencia
- grados de polisemia (significados diversos) de la imagen